

ML 1800

Fahrwerkvermessung für PKW und LNF
Wheel alignment for cars and vans



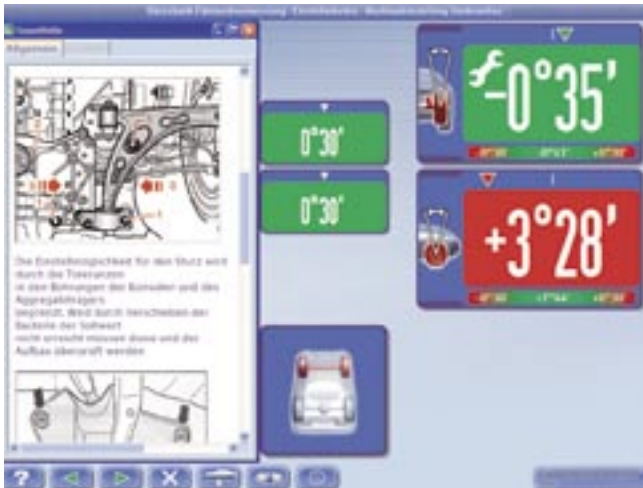
- Ideale Einstiegsvariante
- Professionelle Solldatenbank
- Einfache Programmsoftware
- *Ideal starter version*
- *Professional vehicle databank*
- *Simple programme software*

Der Allrounder für Einsteiger *The all-rounder for beginners*



Das Fahrwerkvermessungs-System Beissbarth ML 1800 ist die optimale Einstiegsvariante. Mit ihr ist die einfache und schnelle Vermessung aller PKW und LNF-Typen möglich. Dank des Einsatzes der neuen 20° CCD Kamera können kostengünstige mechanische Drehuntersätze verwendet werden. Verschiedene Varianten von Messwertaufnehmern mit 8, 6 oder 4 CCD Kameras und Funk oder Kabeldatenübertragung stehen zur Verfügung.

The Beissbarth ML 1800 wheel alignment system is the best starter version. It makes it possible to quickly and easily align all types of cars and vans. Thanks to the new 20° CCD camera, cost-effective mechanical turntables can be used. Different variations of sensor heads with 8, 6 or 4 CCD cameras and radio or cable data transfer are available.



Professionelle Hilfe

Die Programmsoftware ermöglicht eine einfache und schnelle Bedienung. Grafische Bedienelemente und Programmführung vereinfachen die Vermessung. Die umfangreiche Fahrzeug-Solldatenbank mit über 12.000 Daten von mehr als 60 Fahrzeugherstellern bietet Fahrzeugauswahl- und Einstell-Hilfen und ist über Internet aktualisierbar.

Professional help

The programme software makes it quick and easy to operate. Graphical operating elements and programme navigation simplify the alignment procedure. The extensive vehicle reference databank with over 12,000 files from over 60 vehicle manufacturers offer help with vehicle selection and adjustment and can be updated through the internet.



Der richtige Dreh

Die neue Kamera Technologie ermöglicht die Standard-Vermessung mit mechanischen Drehtellern. Die neuen CCD Kameras mit erweitertem Spurmessbereich und integriertem Sturzpendel ermöglichen die Nachlaufmessung bei 20° bei einer Messdistanz von 6 m.

The right turn

The new camera technology makes it possible to carry out standard alignment with mechanical turntables. The new CCD cameras with its extended track measuring range and integrated camber pendulum make it possible to align the castor length at 20° at a measuring distance of 6m.

Varianten

ML 1800 ist in verschiedenen Varianten erhältlich:

- 8 CCD Kameras (ML 1800-8 R u. ML 1800-8)
- 6 CCD Kameras (ML 1800-6 R u. ML 1800-6)
- 4 CCD Kameras + zwei LED Transmitter (ML 1800-3 R u. ML 1800-3)
- 4 CCD Kameras (ML 1800-2 R u. ML 1800-2)

Die Daten-Übertragung erfolgt bei allen Modellen optional per Funk oder Kabel.

Variations

ML 1800 is available in various versions:

- 8 CCD cameras (ML 1800-8 R and ML 1800-8)
- 6 CCD cameras (ML 1800-6 R and ML 1800-6)
- 4 CCD cameras + two LED transmitters (ML 1800-3 R and ML 1800-3)
- 4 CCD cameras (ML 1800-2 R and ML 1800-2)

The data transfer can be carried out by radio or cable on all models.

Technische Daten

Abmessungen

Gerätewagen inkl. 17" Farb-Monitor:

Höhe	1.520 mm
Tiefe	770 mm
Breite	880 mm

Gewicht

Gewicht	140 kg
---------	--------

Spannungsversorgung

Spannungsversorgung	100-115V AC / 220-240V AC / 10A
Frequenz	50 / 60Hz
Leistung	0,5 kW

Messmöglichkeiten

je nach Variante abhängig.

Änderungen in der Technik und Ausstattung
bleiben vorbehalten.

Technical data

Dimensions

Equipment trolley including 17" colour monitor:

Height	1.520 mm
Depth	770 mm
Width	880 mm

Weight

Weight	140 kg
--------	--------

Power supply

Power supply	100-115V AC / 220-240V AC / 10A
Frequency	50 / 60Hz
Capacity	0,5 kW

Measurement capability

Depends on variation.

We reserve the right to modify technical
specifications and equipment.

Ihr Händler vor Ort:
Local distributor:

Beissbarth GmbH
Ein Unternehmen der Bosch-Gruppe
A Bosch Group Company
Hanauer Straße 101
80993 München (Munich, Bavaria)
Germany

Tel. +49-89-149 01-0
Fax +49-89-149 01-285/-240

www.beissbarth.com
sales@beissbarth.com